

肥満型の子どもの 骨成熟は早い

高井省三・呉 小寒

筑波大学大学院
人間総合科学研究科



はじめに



目的



被験者



426名

朝鮮族児童・生徒
11.60～18.11歳



375名

合計801名

地理

吉林省



延辺朝鮮族自治区

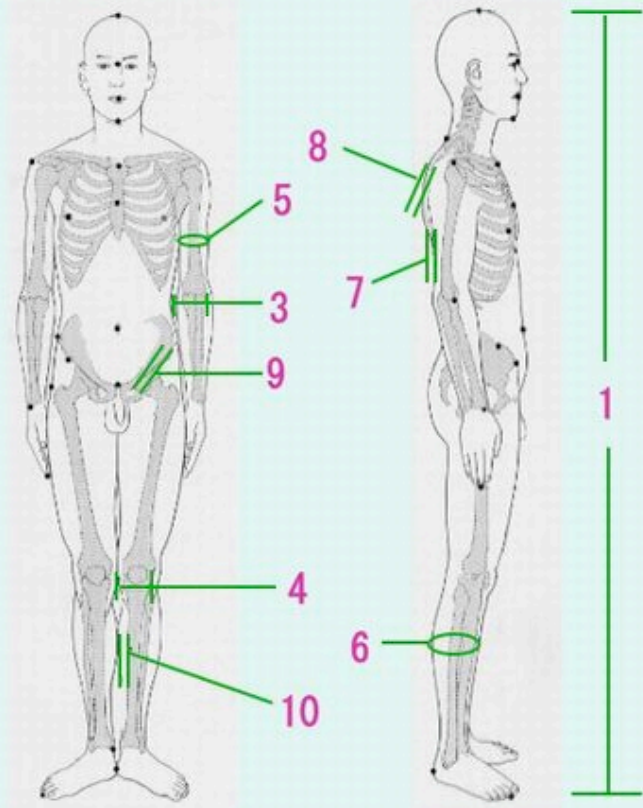


2591平方キロ
27万人, 朝鮮族は
69%を占める

龍井市

ソマトタイプ評価 (Heath-Carter法)

1. 身長
2. 体重
3. 上腕骨顆間幅
4. 大腿骨顆間幅
5. 屈曲上腕囲
6. 下腿最大囲
7. 三頭筋皮脂厚
8. 肩甲骨下皮脂厚
9. 腸骨棘上皮脂厚
10. 下腿内側皮脂厚



ソマトタイプの分類

中胚葉型 (1-7-1)



(4-4-4)

内胚葉型
(7-1-1)



外胚葉型
(1-1-7)




骨成熟の評価 (TW3法)

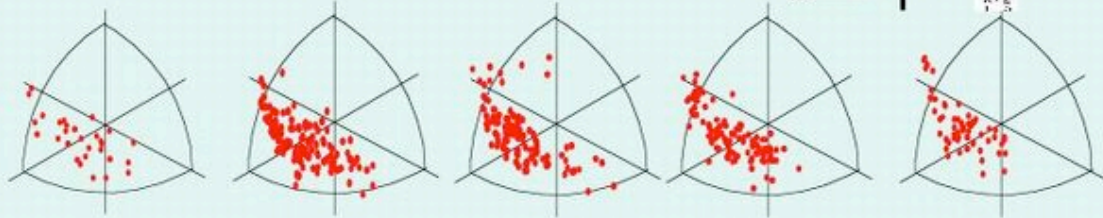


RUS
bones

スコア
骨年齢

 RUS bones  Carpal bones

ソマトチャート



12±歳

13±歳

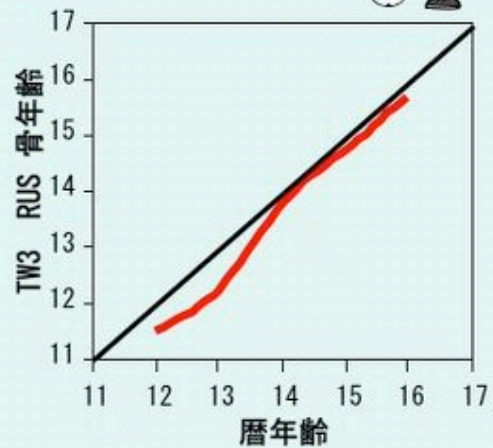
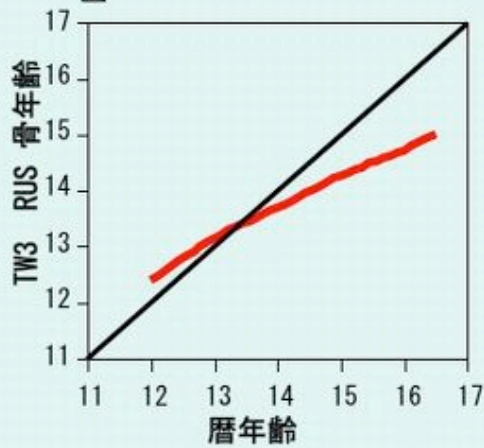
14±歳

15±歳

16±歳



骨成熟

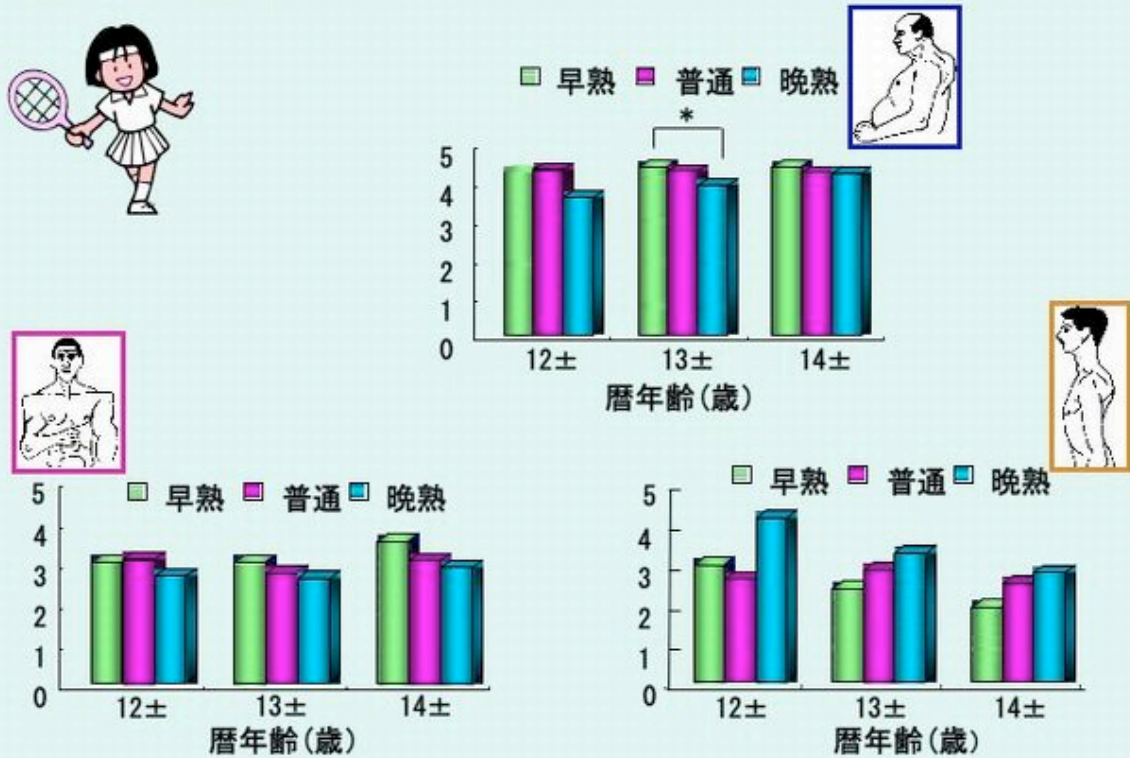


- 朝鮮族児童・生徒
- 英国児童・生徒

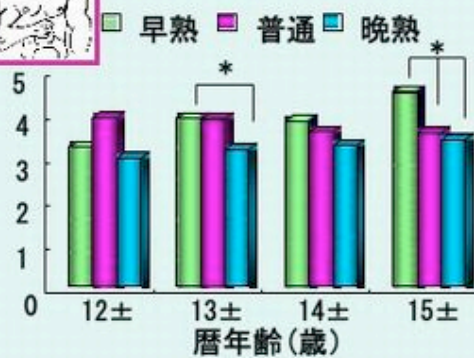
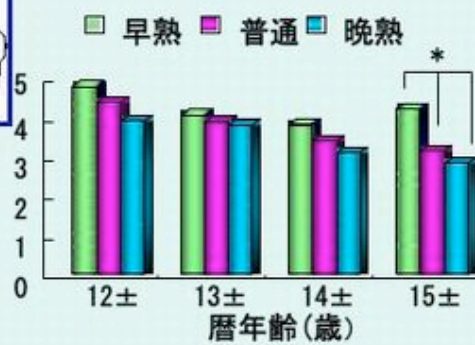
骨成熟度の分類



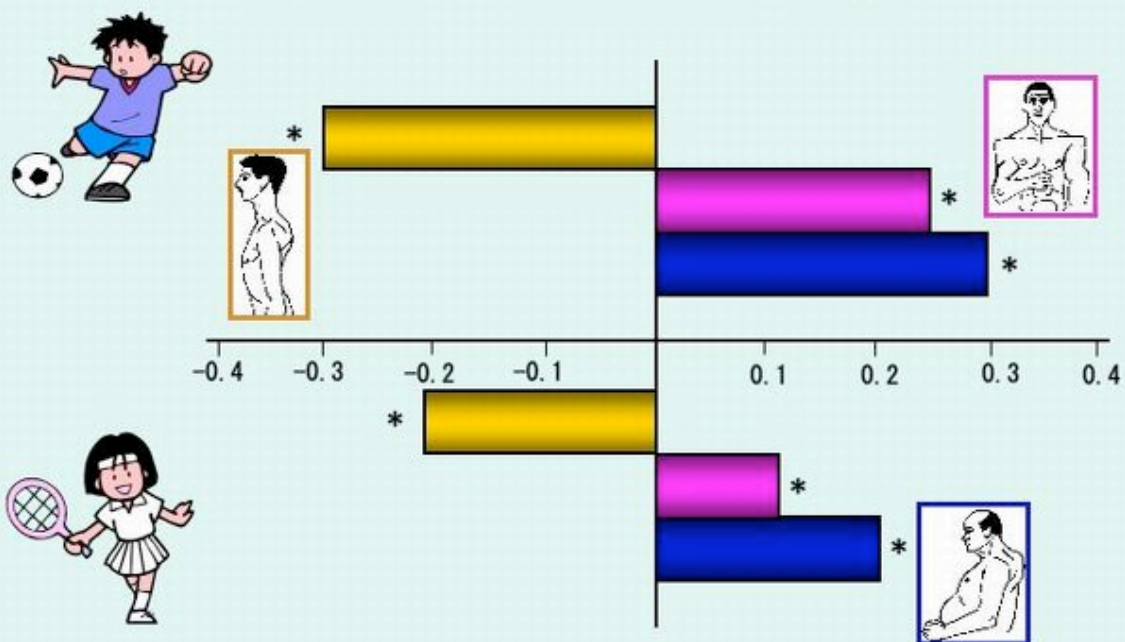
骨成熟度とソマトタイプ (女児)



骨成熟度とソマトタイプ (男児)



TW3 RUSスコアとソマトタイプの偏相関 (年齢を一定にしたとき)



まとめ

